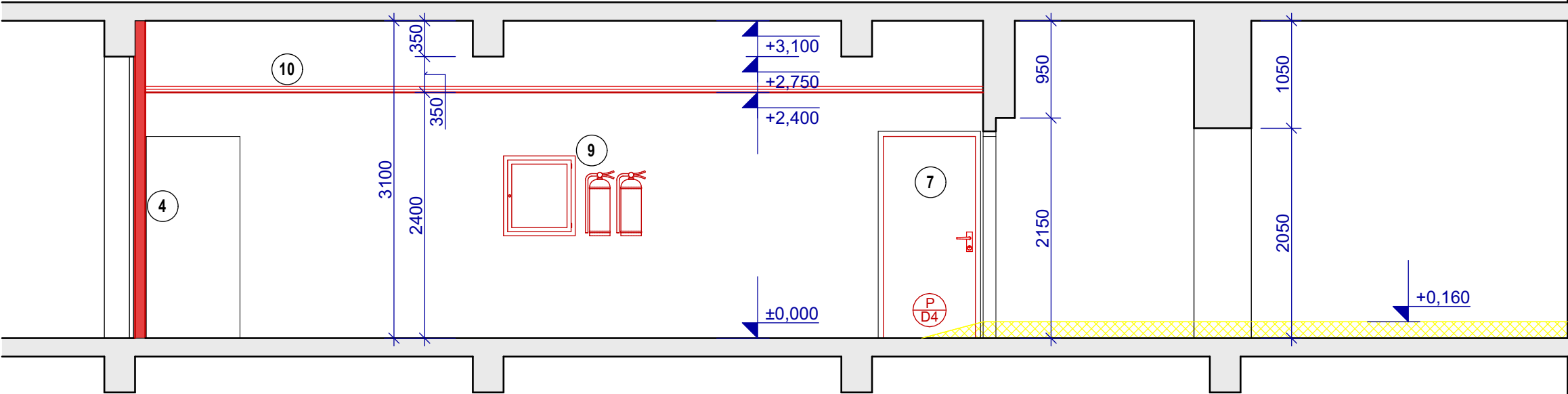
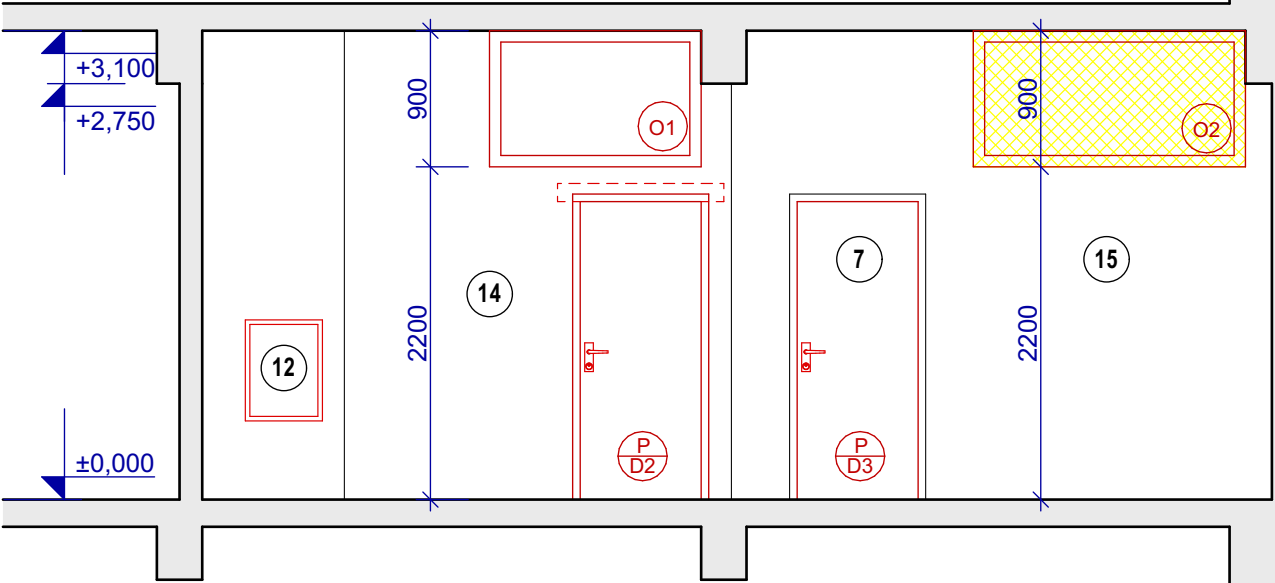


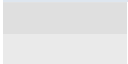


řez A



řez B



legenda materiálů

ozn.	materiál
	stávající konstrukce (železobetonové prefabrikáty, zdivo)
	demolice, odstraněné konstrukce
	zdivo z pórobetonu - zdivo z pórobetonových příčkových na lepidlo, líce zdiva budou opatřeny tenkovrstvou omítkou s armovací tkaninou, štukem a vnitřní malbou

upozornění

- stavební úpravy a prvky jsou uvedeny na výkresu D.1.1.2.3
- provedení oken a dveří je uvedeno na výkresu D.1.1.2.5

název akce stavební úpravy části objektu Jiřího Horáka 1667, Benešov			
stavebník Město Benešov Masarykovo náměstí 100 256 01 Benešov Benešov*			
projektant Ing. Roman Moravec Bukovany 113 257 41 Týnec nad Sázavou RM			
autorizace			
stupeň dokumentace dokumentace pro výběr zhotovitele			
část dokumentace D.1.1 architektonicko stavební řešení D.1.1.2 výkresová část			
výkres řezy			číslo vyhotovení
číslo výkresu D.1.1.2.4	měřítko 1:50	datum 5/2025	